

DA 17. INFORME TÈCNIC-ECONÒMIC FECSA

**INSTITUT CATALÀ DEL SÒL (INCASÒL)**

CÒRSEGA 273  
08008 - BARCELONA  
A l'Atenció de Marta Sebastián

**Ref. Sol·licitud:** 0000818669  
**Tipus Sol·licitud:** SUMINISTRO - NUEVO SUMINISTRO  
**Direcció del Subministrament:** AV COSTA BRAVA 25, BLOC 25, 17600, FIGUERES, GIRONA  
**Potència sol·licitada:** 356,87 kW  
**Data:** 26 de agosto de 2024

**ASSUMPTE:** Proposta Prèvia d'Accés i Connexió

Benvolgut Sr. / Benvolguda Sra.:

Ens posem en contacte amb vostè a fi de comunicar-li que, una vegada avaluada la seva sol·licitud, existeix capacitat d'accés per 356,87 kW.

Així mateix d'acord amb el que preveu el RD 1183/2020, acompanyem la següent documentació:

- **Pressupost detallat** dels treballs de reforç, adequació o entroncament, l'import del qual ascendeix a **2.884,51 €** (IVA\IGIC\IPSI inclòs)<sup>1</sup>.

*Tingui en compte que haurà de sol·licitar a un instal·lador autoritzat l'execució dels treballs de la nova extensió de xarxa necessària per a unir la seva instal·lació al punt de connexió de la xarxa existent.*

Aquestes instal·lacions seran connectades a la xarxa per EDISTRIBUCIÓN Redes Digitales S.L. Unipersonal per raons de seguretat i qualitat de subministrament.

- **Plec de condicions Tècniques** dels treballs necessaris.

La vigència d'aquestes condicions tècniques i econòmiques és de **30 dies hàbils**. Durant aquest període pot acceptar-les realitzant el pagament d'aquest import per algun dels següents mitjans:

- Mitjançant targeta bancària a través del següent enllaç: o accedint al portal privat de la web [www.edistribucion.com](http://www.edistribucion.com), i des del detall de la sol·licitud procedir al pagament.
- Mitjançant transferència bancària al compte corrent ES59-2100-2931-91-0200132942 indicant en el concepte el text literal: "**CNX 0000818669**". En aquest cas haurà d'enviar-nos el justificant de la mateixa al correu electrònic [conexiones.edistribucion@enel.com](mailto:conexiones.edistribucion@enel.com) o des de l'àrea privada de la nostra web [www.edistribucion.com](http://www.edistribucion.com), a través del servei "Connexió a la xarxa" i seleccionant aquesta sol·licitud en l'apartat "Les teves sol·licituds de connexió".

---

<sup>1</sup> Import total calculat amb l'impost general vigent, a data d'emissió d'aquestes condicions econòmiques, del territori on es presta aquest servei.

Si es produeix una variació, l'import a abonar s'ha d'actualitzar amb el nou valor de l'impost aplicable a la data del pagament.

Si es dona el cas que s'ha de facturar amb alguna excepció a l'impost general, ha de contactar amb [conexiones.edistribucion@enel.com](mailto:conexiones.edistribucion@enel.com).

Per a realitzar les gestions d'acceptació i pagament d'entitats del Sector Públic han de posar-se en contacte amb el nostre Servei d'Atenció Tècnica, enviant un correu electrònic a [conexiones.edistribucion@enel.com](mailto:conexiones.edistribucion@enel.com). Previ a l'acceptació de les condicions tècniques i econòmiques hauran de comunicar-nos els codis DIR3 (Oficina Gestora, Oficina Comptable, Unitat Tramitadora i, opcionalment, Expedient) que han d'acompanyar a la factura que emetrem al seu nom.

Les actuacions a realitzar es troben regulades en l'article 25.2 del RD 1048/2013 i resulten necessàries per a atendre el subministrament sol·licitat. A més, les actuacions detallades han de ser dutes a terme pel distribuïdor en ser aquest el propietari d'aquestes xarxes i per raons de seguretat, fiabilitat i qualitat del subministrament. Per això, l'objecte del contracte que subscriguin les parts hauria de consistir en una prestació de serveis consistent en l'adequació de la xarxa de distribució elèctrica propietat d'EDISTRIBUCIÓN, actuacions que permetran, sense perjudici d'unes altres que poguessin ser necessàries (Nova Extensió de Xarxa), dotar de potència el punt de subministrament sol·licitat en AV COSTA BRAVA 25, BLOC 25, 17600, FIGUERES, GIRONA.

Quan rebem el pagament anteriorment indicat, emetrem la factura a nom de **INSTITUT CATALÀ DEL SÒL (INCASÒL)**<sup>2</sup> i procedirem a realitzar els tràmits i treballs necessaris per a la connexió.

El termini previst d'execució dels treballs és de **30** dies hàbils, a comptar des de que es disposin dels permisos i les autoritzacions administratives necessàries i finalitzada la seva instal·lació d'enllaç per a la connexió.

Transcorregut aquest termini sense haver rebut la seva acceptació, es considerarà no acceptada la proposta prèvia, la qual cosa suposarà la desestimació de la sol·licitud del permís d'accés i connexió.

## PER TAL QUE TINGUI SUBMINISTRAMENT

**Quan hagi instal·lat la CGP i la nova extensió de xarxa (si s'escau)** d'acord amb les Especificacions Particulars de e-distribución, li preguem que ens envii una fotografia de l'exterior i una altra de l'interior de la mateixa que permeti validar la seva correcta instal·lació, indicant la referència de la sol·licitud **0000818669** a través del correu electrònic [conexiones.edistribucion@enel.com](mailto:conexiones.edistribucion@enel.com). També pot enviar-nos les fotografies des de l'àrea privada de la nostra web [www.edistribucion.com](http://www.edistribucion.com), apartat 'Connexió a la xarxa' i seleccionant la sol·licitud en l'apartat 'Les teves sol·licituds de connexió'.

Ha de tenir en compte que els treballs a fer per e-distribución per a donar servei a la caixa general de protecció podrien impactar sobre la seva propietat amb el pas de xarxes elèctriques de baixa tensió o la instal·lació de caixa de seccionament o similars. L'acceptació de les condicions tècniques i econòmiques implicaran el seu consentiment a l'execució necessària i aquests possibles impactes. En cas de dubte o discrepància, li preguem que ens ho comunicui prèviament a l'acceptació per a la seva anàlisi.

Una vegada hàgim finalitzat els treballs de connexió, l'informarem de la finalització dels mateixos i li facilitarem el Codi Universal del Punt de Subministrament (CUPS), amb el qual podrà formalitzar el contracte de subministrament a través de l'empresa Comercialitzadora que consideri.

Pot consultar les Especificacions Particulars d'e-distribución disponibles en l'àrea pública de la nostra pàgina web [www.edistribucion.com](http://www.edistribucion.com), en l'apartat "Estàndard de la nostra Xarxa".

Quedem a la seva disposició per a qualsevol aclariment en el nostre Servei d'Assistència Tècnica en el telèfon 900 920 959, o a través del correu electrònic [conexiones.edistribucion@enel.com](mailto:conexiones.edistribucion@enel.com). Així mateix, en la nostra pàgina web [www.edistribucion.com](http://www.edistribucion.com), podrà obtenir major informació.

<sup>2</sup> Cas que la factura hagi d'emetre's a nom d'una altra persona (física o jurídica), serà necessari que previ al pagament, ens envii l'autorització de pagament i facturació a [conexiones.edistribucion@enel.com](mailto:conexiones.edistribucion@enel.com), utilitzant el model disponible en [www.edistribucion.com](http://www.edistribucion.com) apartat Connexions a la Xarxa, Desitges descarregar els formularis per a enviar-los per correu electrònic?, o sol·licitant-ho a [conexiones.edistribucion@enel.com](mailto:conexiones.edistribucion@enel.com).

Aquesta comunicació anul·la i substitueix a les que pogués haver rebut anteriorment relatives al mateix subministrament.

Moltes gràcies

**EDISTRIBUCIÓN Redes Digitales S.L. Unipersonal**

*Operaciones Comerciales*  
*Conexiones*



## DETALL DEL PRESSUPOST

Aquest pressupost inclou únicament els treballs d'adequació, reforç o reforma a realitzar en la xarxa elèctrica d'e-distribución.

No inclou les noves xarxes elèctriques que han de construir-se des de la nostra xarxa fins al seu nou subministrament i serà necessari que sol·liciti un pressupost d'aquests treballs a un instal·lador autoritzat.

Treballs d'adequació d'instal·lacions existents:	2.282,37 €
Drets de supervisió <sup>3</sup> :	101,52 €
<b>Suma parcial:</b>	<b>2.383,89 €</b>
IVA/IGIC/IPSI en vigor <sup>4</sup> (21%):	500,62 €
<b>Total import :</b>	<b>2.884,51 €</b>

De conformitat amb el que es disposa en la legislació vigent, els treballs que afecten instal·lacions de la xarxa de distribució en servei hauran de ser realitzats en tot cas per aquesta empresa distribuïdora, en la seva condició de propietari d'aquestes xarxes i per raons de seguretat, fiabilitat i qualitat del subministrament, sent el seu cost a càrrec del sol·licitant.

En el cas que, per causes alienes a EDISTRIBUCIÓN Xarxes Digitals S.L. Unipersonal (EDRD), en la tramitació d'autoritzacions, permisos o llicències que hagin d'obtenir-se, s'introdueixi per part de l'organisme que autoritza algun condicionant o requisit que incrementi el pressupost (per exemple, canvi del traçat), EDRD traslladarà aquesta circumstància al sol·licitant, així com una justificació de la variació del preu a l'efecte de procedir al seu pagament. La falta de pagament d'aquesta variació en el preu habilitarà a EDRD a paralitzar la gestió de l'expedient i, per tant, de l'obra.

D'altra banda, en cas que l'inici de les obres es dugui a terme en un termini superior a sis mesos des de l'acceptació de la present proposta prèvia per causes alienes a EDRD, aquesta distribuïdora es reserva el dret a revisar i actualitzar justificadament el preu en conseqüència quan l'increment del cost associat a l'obra tingui un impacte directe i rellevant en el contracte d'execució d'obra.

<sup>3</sup> Els drets de supervisió indicats es calculen en funció de les instal·lacions previstes i per la seva primera supervisió.

<sup>4</sup> Import total calculat amb l'impost general vigent, a data d'emissió d'aquestes condicions econòmiques, del territori on es presta aquest servei.

Si es produeix una variació, l'import a abonar s'ha d'actualitzar amb el nou valor de l'impost aplicable a la data del pagament.

Si es dona el cas que s'ha de facturar amb alguna excepció a l'impost general, ha de contactar amb [conexion.esdistribucion@enel.com](mailto:conexion.esdistribucion@enel.com).

## DESGLÒS DEL PRESSUPOST

### CÀRRECS IMPUTABLES AL CLIENT

#### Treballs d'adequació d'instal·lacions existents

Unitats.	Preu Unitat (€)	Descripció	Càrrec*	Total
1	61,35 €	CONEXIÓN A CIRCUITO CON TERMINAL	I	61,35 €
3	214,15 €	CAJA SECCIONAMIENTO 400 A	I	642,45 €
4	206,61 €	CATA LOCALIZACION SERVICIOS	I	826,46 €
1	84,66 €	PROYECTES	I	84,66 €
1	188,53 €	LEGALITZACIO	I	188,53 €
1	60,00 €	TAXES	I	60,00 €
4	3,72 €	TERMINAL ENTRONQUE BT (1 Fase)	I	14,87 €
6	5,97 €	CABLE CU RV 0,6/1 KV 1X50 MM2	I	35,83 €
1	148,80 €	PERMISOS	I	148,80 €
1	219,42 €	EXECUCIÓ	I	219,42 €
		<b>TOTAL</b>		<b>2.282,37 €</b>

### CÀRRECS IMPUTABLES AL CLIENT

#### DSIC

Unitats.	Preu Unitat (€)	Descripció	Càrrec*	Total
1	101,52 €	Derechos de Supervisión de Instalaciones Cedidas	I	101,52 €
		<b>TOTAL</b>		<b>101,52 €</b>

### CÀRRECS NO IMPUTABLES AL CLIENT

#### Entroncament: sols material (Mà d'obra a càrrec e-distribución).

Unitats.	Descripció	Càrrec*
1	CONEXIÓN A CIRCUITO CON TERMINAL	N
1	IDENTIFICACION Y CORTE CABLE BT	N
3	ACTA PREVIA PLANIFICACIÓN TRJ RED MT-BT	N
3	COLOC CARTELERIA (AVISOS) TRABAJO PROGR	N
1	MANIOBRA Y CREACION Z.P. BT 1 PAREJA	N

\*I: (Imputable) part de l'obra que executa l'empresa distribuïdora a càrrec del client.

N: (No imputable) part de l'obra que executa l'empresa distribuïdora al seu càrrec.

CC: (Càrrec client): part de l'obra que executa el client segons acord.

**Nota: totes les quantitats figuren en euros i sense impostos vigents.**

## PLEC DE CONDICIONS TÈCNIQUES

### Punt/s de connexió a la xarxa de distribució

El punt de connexió és el lloc de la xarxa de distribució més pròxim al de consum amb capacitat per a atendre un nou subministrament o l'ampliació d'un existent.

Una vegada analitzada la seva sol·licitud, el punt de connexió que verifica els requisits reglamentaris de qualitat, seguretat i viabilitat física és el següent:

- Punto de Conexión: En red BT Subterránea con conductores tipo RV de sección SUB AL 240x1x3+AL 150 Seco a la tensión de 3x230/400 voltios, en LSBT (\FIGUERES\25\VILASACRA\62003\TR2\02\12).
- Coordenades UTM del punt de connexió: 31, 496942.59, 4680043.18
- Capacitat d'accés proposta (kW): 356,87
- Tensió nominal (V): 3x230/400
- Potència de curtcircuit màxima de disseny (MVA):
- Potència de curtcircuit mínima (MVA):
- Restriccions temporals del dret d'accés:
  - Segons el que es preveu en l'article 33.2 de la Llei 24/2013, de 26 de desembre, el dret d'accés en el punt de connexió proposat podrà ser restringit temporalment per situacions que puguin derivar-se de condicions d'operació o de necessitats de manteniment i desenvolupament de la xarxa.

### Treballs de reforç, adequació o reforma d'instal·lacions de la xarxa existent en servei

Els treballs inclosos en aquest apartat, que suposen actuacions sobre instal·lacions ja existents en servei, d'acord amb la legislació vigent, seran realitzats directament per l'empresa distribuïdora propietària de les xarxes, per raons de seguretat, fiabilitat i qualitat del subministrament.

Adeuar CGP existents, instal·lar nuevas CS. Conexió en Caixa existent.

### Entroncament i connexió de les noves instal·lacions a la xarxa existent

L'operació serà realitzada a càrrec d'aquesta empresa distribuïdora.

El cost dels materials utilitzats en aquesta operació, sobre la base de la legislació vigent, serà a càrrec del client.

## **Treballs necessaris per a la nova extensió de xarxa**

Comprenen les noves instal·lacions de xarxa a construir entre el punt de connexió de la xarxa existent i el punt d'entrega (CGP), a càrrec del client.

Obertura i reposició de rasa BT estesa RV 240 Al.

D'acord amb la legislació vigent, les noves instal·lacions necessàries des del punt de connexió amb la xarxa existent fins al punt frontera amb la instal·lació particular que vagin a formar part de la xarxa de distribució, i siguin realitzades directament pel client, hauran de ser cedides a e-distribución, segons s'indica en l'annex "TRÀMITS NECESSARIS PER A L'EXECUCIÓ DE LES INSTAL·LACIONS D'EXTENSIÓ PEL CLIENT I CESSIÓ" inclòs en la present Comunicació.



## TRÀMITS NECESSARIS PER A L'EXECUCIÓ DE LES INSTAL·LACIONS D'EXTENSIÓ I CESSIÓ:

Vostè com a sol·licitant ha optat per encarregar la construcció de les instal·lacions de nova extensió de xarxa elèctrica a una empresa legalment autoritzada (aliena a e-distribución), que hauran de ser cedides posteriorment a la Companyia Distribuïdora (Empresa Titular) a través del telèfon 900 920 959 o al mail [conexiones.edistribucion@enel.com](mailto:conexiones.edistribucion@enel.com)

Amb aquesta acceptació la tramitació administrativa, el projecte elèctric i l'obtenció dels permisos i autoritzacions administratives necessaris per a poder executar les instal·lacions de nova extensió requerides per al subministrament elèctric, seran responsabilitat del sol·licitant.

La tramitació s'iniciarà amb la redacció del projecte elèctric, que haurà de ser remès per mail a [conexiones.edistribucion@enel.com](mailto:conexiones.edistribucion@enel.com) per a procedir a la seva revisió per part dels nostres Serveis Tècnics, que emetrà un informe d'Ajustat o No ajustat a la normativa vigent.

Qualsevol variació de les previsions del projecte durant l'execució haurà de ser comunicada a la Companyia Distribuïdora (Empresa Titular) adreçant-se al correu electrònic anterior o trucant al 900 920 959. Si al plec de condicions tècniques i econòmiques remès, es defineix la necessitat de construir un centre de distribució, el projecte elèctric haurà d'incloure el nou centre de distribució amb les línies de mitja tensió que l'alimentaran.

Previ a l'inici de l'execució de l'obra de la nova extensió de xarxa elèctrica serà necessari coordinar-se amb la Companyia Distribuïdora (Empresa Titular), aportant tots els permisos i autoritzacions, concretant les corresponents fites de supervisió i conciliant l'execució de la nova extensió amb la dels treballs reservats a la Distribuïdora.

En aquells casos on sigui necessària una nova estació transformadora, caldrà tenir una especial atenció a les fites de supervisió prèvies al muntatge per a poder validar les característiques del local i els detalls constructius per assegurar el compliment de les especificacions.

Una vegada finalitzades les obres i emesos els Certificats de Direcció i Finalització d'obra de la instal·lació i plànols acotats de tota la instal·lació de distribució construïda juntament amb el projecte executiu i permisos de l'administració i/o particulars afectats, les instal·lacions efectuades hauran de cedir-se a la Companyia Distribuïdora (Empresa Titular) que es responsabilitzarà des d'aquest moment a la seva operació i manteniment, segons el document signat com a conveni de cessió d'instal·lacions, projectes i permisos.

En aquells casos on s'hagin executat instal·lacions de tensió superior a 1 kV serà necessari que la Companyia Distribuïdora (Empresa Titular) gestioni la legalització de les instal·lacions de distribució corresponents entrant l'expedient a l'Administració d'Indústria corresponent, sol·licitant Acta de Posada en Servei. Una vegada concedida es programarà l'energització de la nova xarxa de distribució que permetrà donar tensió a les seves instal·lacions.

## **CONDICIONS PARTICULARS DE L'ESTUDI TÈCNIC**

Estudi condicionat a l'obtenció dels permisos municipals i particulars.

El cliente construirá una hornacina al límite entre la zona pública/privada, con acceso directo 24h y espacio para la colocación de la caja general de protección (CGP) y la caja de seccionamiento (CS), según normativa vigente. La instalación de la CGP correrá siempre a cargo del cliente. Agradeceremos que, una vez preparada la instalación de enlace, lo comunique a [conexiones.edistribucion@enel.com](mailto:conexiones.edistribucion@enel.com) adjuntando las fotografías correspondientes (arqueta y tubos visibles si corresponde).

## DOCUMENTO DE AUTORIZACION DE PAGO

Don/Doña (nombre del administrador empresa principal solicitante del suministro o servicio) ..... con NIF..... actuando como administrador y/o apoderado de (nombre empresa principal solicitante)....., con CIF..... y domicilio social en (dirección social empresa principal)....., municipio de .....

Teléfono de contacto: ..... Dirección email: .....

### Encarga y autoriza:

A (empresa, ingeniería o representante) ....., con CIF..... y domicilio social en ....., municipio de .....

Persona de contacto: .....  
Teléfono de contacto: ..... Dirección email: .....

### A realizar ante E-Distribución Redes Digitales S.L.Unipersonal:

El pago de la solicitud de (Nuevo Suministro/Ampliación/Servicios de red), incluida la emisión a su nombre de las facturas que e-distribución deba generar correspondientes a la ejecución de las instalaciones precisas para atender el suministro solicitado, con las siguientes características en el punto que se indica,

Dirección del suministro.....  
Municipio: .....  
Potencia: .....kW.

Petición de suministro nº: .....

Importe a Pagar.....


Fecha de la autorización: .....

Firma del administrador/apoderado empresa principal

**PROTECCIÓN DE DATOS** - Le informamos de que EDISTRIBUCIÓN Redes Digitales S.L. Unipersonal es el responsable del tratamiento de los datos personales que se necesiten recabar para la gestión de la solicitud de nuevo suministro/servicio y que está legitimada a tratar sus datos para cumplir con las obligaciones legales que establezca la normativa del sector eléctrico en cada momento o, en su caso, para la ejecución del contrato.

Los datos personales que nos facilite no se cederán a terceros, salvo obligación legal. No obstante, podrán tener acceso a ellos los proveedores de servicios que EDISTRIBUCIÓN Redes Digitales S.L. Unipersonal contrate o pueda contratar y que tengan la condición de encargados del tratamiento, algunos de los cuales pueden encontrarse localizados fuera del Espacio Económico Europeo.

Le recordamos que puede ejercer sus derechos de acceso, rectificación, cancelación, oposición, portabilidad, así como cualquier otro que establezca la normativa en vigor en cada momento. Si desea ampliar la información pinche en el siguiente enlace [www.edistribucion.com](http://www.edistribucion.com)

	CONDICIONADO TÉCNICO DE CONEXIÓN ORIENTATIVO RECOMENDADO	Solicitud nº:
		0000818669
	CONCENTRACIÓN DE CONTADORES EN BAJA TENSIÓN	NUEVO SUMINISTRO

CLIENTE:	INSTITUT CATALÀ DEL SÒL (INCASÒL) - Q0840001B
DIRECCIÓN DEL SUMINISTRO:	AV COSTA BRAVA 25, BLOC 25, 17600, FIGUERES, GIRONA
FECHA DE EMISIÓN:	08 de agosto de 2024

RED DE DISTRIBUCIÓN 400/230 V													
POTENCIA CONCENTRACIÓN CONTADORES		P≤20 KW	20<P≤50 kW	50<P≤75 kW	75<P≤100 kW	100<P≤180 kW			TABLA I		TABLA II		
						X	Sección LGA	Calibre máximo de fusible recomendado (A) <sup>(3)</sup>	Sección DI	Calibre máximo de fusible recomendado (A) <sup>(3)</sup>			
ACOMETIDA	AÉREA	RZ-4x25 Al 0,6/1kV	RZ-3x50 Al 54,6 Alm 0,6/1kV	RZ-3x95 Al 54,6 Alm 0,6/1kV	RZ-3x150 Al 80 Alm 0,6/1kV		Cables de cobre y aislamiento XLPE	10	50	Cables de cobre y aislamiento PVC	6	25	
	SUBTERRÁNEA	XZ1-4x50 Al 0,6/1kV		XZ1-3x95+1x50 Al 0,6/1kV	XZ1-3x150+1x95 Al 0,6/1kV	XZ1-3x240+1x150 Al 0,6/1kV		16	63		10	32	
CGP:	INTENSIDAD MÍNIMA	CGP 100A		CGP 160A	CGP 250A	CGP 400A		25	80		16	50	
	FUSIBLE gG	NH 00 - Calibre s/tabla I		NH 00 - Calibre s/tabla I	NH 1 - Calibre s/tabla I	NH 2 - Calibre s/tabla I		35	100		25	63	
LÍNEA GENERAL DE ALIMENTACIÓN		SEGÚN CALCULOS PROYECTISTA / INSTALADOR						50	125		35	80	
INTERRUPTOR GENERAL MANIOBRA		INTENSIDAD NOMINAL	POTENCIA TOTAL HASTA 90 KW: 160 A   POTENCIA TOTAL HASTA 150 KW: 250 A					70	160		50	100	
PROTECCIÓN CONTRA SOBRETENSIONES		TIPO 1 SEGÚN NORMA UNE-EN 61643-11						95	200		70	125	
EMBARRADO Y FUSIBLES DE SEGURIDAD	EMBARRADO		PLETINA DE COBRE DE SECCIÓN 20 X 4 MM					120	224	Cables de cobre y aislamiento XLPE	95	160	
	FUSIBLES	≤63 A	BASES PORTAFUSIBLES TIPO D 02 DE ACCIÓN RÁPIDA FUSIBLES TIPO D 02 - Calibre s/tabla II. Adicionalmente se deberá asegurar selectividad con el IGA de la instalación interior.					150	250		120	160	
		>63 A	BASES PORTAFUSIBLES TIPO BUC FUSIBLES TIPO NH - Calibre s/tabla II. Adicionalmente se deberá asegurar selectividad con el IGA de la instalación interior.					185	250 (*)		150	250	
EQUIPO DE MEDIDA	ACTIVA <sup>(1) (2)</sup>	SUMINISTROS P≤15kW: MULTIFUNCIÓN TG TIPO V CLASE B SUMINISTROS 15<P≤43,6kW : MULTIFUNCIÓN TIPO IV CLASE B						240	250 (*)		185	250 (*)	
	REACTIVA	SUMINISTROS P≤15kW: MULTIFUNCIÓN TG TIPO V CLASE 3 SUMINISTROS 15<P≤43,6kW: MULTIFUNCIÓN TIPO IV CLASE 2					Intensidades máximas admisibles de los cables de acuerdo a la tabla C.52.1. bis de la norma UNE-HD 60364-4-52, considerando un tipo de instalación B1. El proyectista/instalador calculará el calibre de los fusibles en otras condiciones (conductor, aislamiento o tipo de instalación distintos). (*) Calibre limitado para asegurar selectividad con los fusibles de la red de distribución de BT.						
DERIVACIÓN INDIVIDUAL		SEGÚN CÁLCULOS PROYECTISTA / INSTALADOR											

(1) CONTADOR ESTÁTICO MULTIFUNCIÓN. SE PODRÁN INSTALAR EQUIPOS DE CLASE SUPERIOR A LA INDICADA.  
(2) MEDIDA INDIRECTA OBLIGATORIA A PARTIR DE 63 A Ó 43,648 kW EN RED 3x230/400 V.  
(3) CALIBRE CALCULADO, DE ACUERDO A LA NORMA UNE-HD 60364-4-43, PARA ASEGURAR LA PROTECCIÓN FRENTE A SOBRECARGAS DE UNA LÍNEA GENERAL DE ALIMENTACIÓN O DE UNA DERIVACIÓN INDIVIDUAL DE LAS CARACTERÍSTICAS Y SECCIONES INDICADAS. ADICIONALMENTE EL PROYECTISTA/INSTALADOR DEBERÁ VERIFICAR QUE EL FUSIBLE SELECCIONADO GARANTIZA UNA ADECUADA PROTECCIÓN FRENTE A CORTOCIRCUITOS. SE CONSIDERA QUE LA SECCIÓN DE LAS PLETINAS EN EQUIPOS DE MEDIDA INDIRECTOS Y/O MODULARES PERMITE UNA INTENSIDAD MÁXIMA ADMISIBLE EQUIVALENTE A LA DE LA DERIVACIÓN INDIVIDUAL DE LA TABLA II. LAS NUEVAS INSTALACIONES RECEPTORAS (Y LAS INSTALACIONES DE ENLACE A LAS QUE PUEDAN CONECTARSE) CUMPLIRÁN LAS ESPECIFICACIONES PARTICULARES DE e-distribución EN BAJA TENSIÓN Y EL REGLAMENTO ELECTROTÉCNICO PARA BAJA TENSIÓN (PARA LA POTENCIA TOTAL DEPENDIENTE DE LAS MISMAS).

84,15 KW

PARA CADA SUMINISTRO INDIVIDUAL SE DEBE POSICIONAR LA POTENCIA DE LA CENTRALIZACIÓN A FIN DE CONOCER LOS DATOS TÉCNICOS DE LOS COMPONENTES DE LA INSTALACIÓN PRIVADA RECOMENDADOS.

El período de validez de las presentes condiciones técnicas es el indicado en la carta de condiciones técnico-económicas.



AFECTIONS	
AJUNTAMENT	X
PARTICULAR	
TIC	X
ACA	
ADIF	
GENERALITAT	
CTRES ESTAT	
DIPUTACIÓ	
AUTOPISTES	
FF CC	
COSTES	
TELEFONICA	
GAS	
AENA	
ALTRES	

TM DE FIGUERES

SIMBOLOGIA

TREBALLS D'ADEQUACIÓ A XARXA EXISTENT

TREBALLS DE NOVA EXTENSIÓ DE XARXA

XARXA EXISTENT 400 V

XARXA EXISTENT 220 V

XARXA SUPEDITADA

XARXA RETIRAR/DEIXAR FORA DE SERVEI

LÍNIA SUBTERRÀNIA

LÍNIA ÀERIA CONVENCIONAL

LÍNIA ÀERIA TRENADA

CS+CGP (CAIXA DE SECCIONAMENT I CGP)

CDU (CAIXA DE DISTRIBUCIÓ URBANA)

CGP (CAIXA GENERAL DE PROTECCIÓ)

CS+CPM (CAIXA DE SECCIONAMENT I CPM)

ADU (ARMARI DE DISTRIBUCIÓ URBANA)

CAIXA DE DERIVACIÓ

CONVERSIÓ ÀERIA/SUBTERRÀNIA

EMPALMAMENT

PUNTES MORTES

ARQUETA

TM (SUPORT METÀL·LIC)

PH (SUPORT DE FORMIGÓ)

PF (SUPORT DE FUSTA)

SUPORT DE FUSTA CASAT

SUPORT DE FUSTA AMB TORNAPUNTES

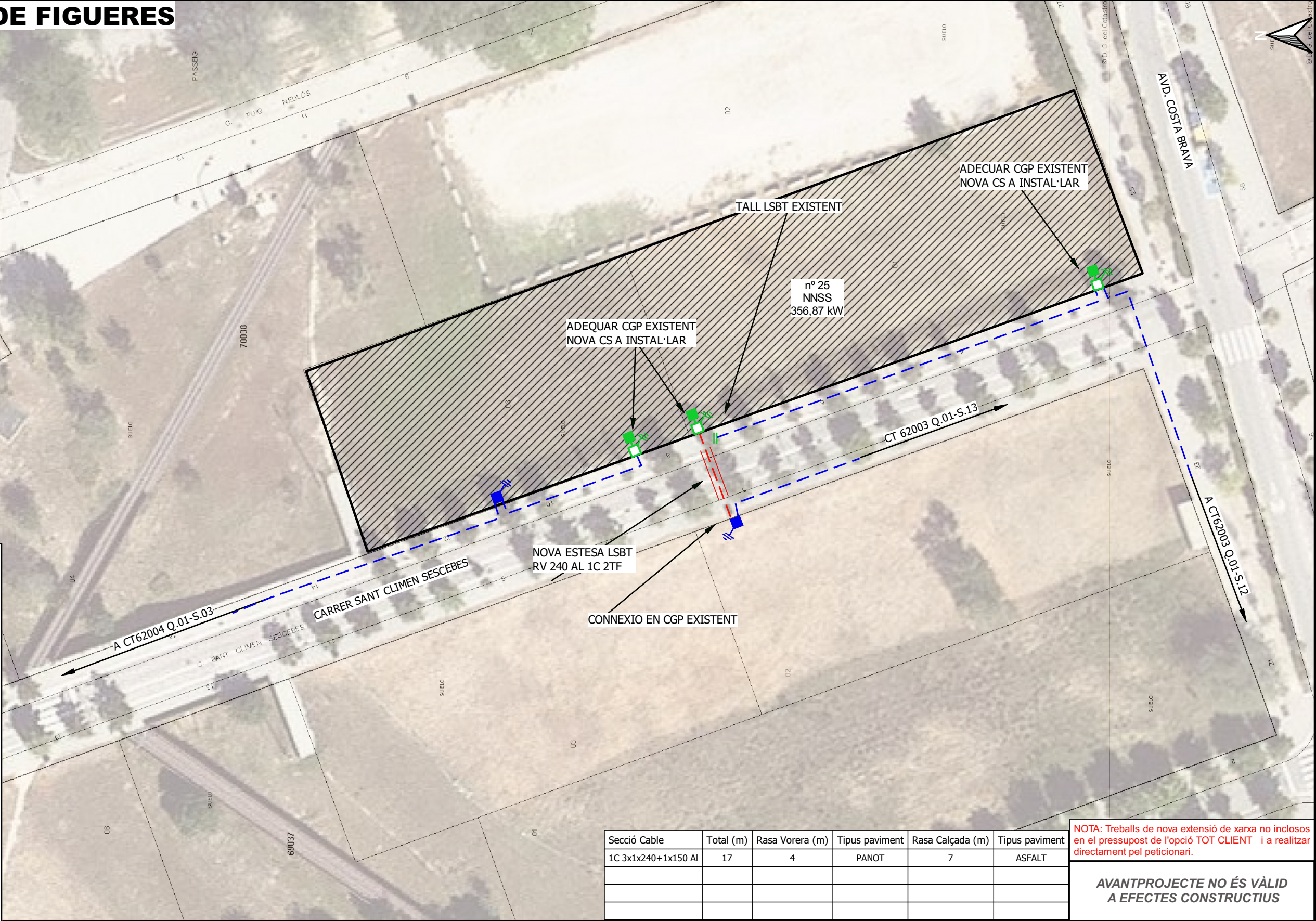
SUPORT DE FUSTA VENTAT

CADIRETA

ESCOMESA

CT (CENTRE DE DISTRIBUCIÓ)

CTI (CENTRE DISTRIBUCIÓ INTEMPÈRIE)



Secció Cable	Total (m)	Rasa Vorera (m)	Tipus paviment	Rasa Calçada (m)	Tipus paviment
1C 3x1x240+1x150 Al	17	4	PANOT	7	ASFALT

NOTA: Treballs de nova extensió de xarxa no inclosos en el pressupost de l'opció TOT CLIENT i a realitzar directament pel peticionari.

AVANTPROJECTE NO ÉS VÀLID A EFECTES CONSTRUCTIUS

OBSERVACIONS

\*El sol·licitant aportarà nínxol en línia límit de la zona pública/privada amb accés directe 24h. per a CS+CGP i equip de comptatge, segons normativa.

\*El sol·licitant aportarà i instal·larà CGP-9-BUC juntament amb equip de comptatge dins de nínxol segons normativa vigent.

\* Estudi condicionat a l'obtenció de permisos municipals.

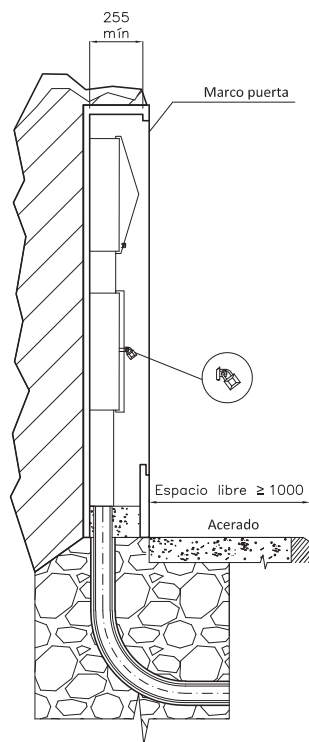
\* En cas que el client executi els treballs d'extensió de xarxa, també es farà càrrec de l'obtenció de tots els permisos necessaris.

ESTUDI PER A NOU SUBMINISTRAMENT DE LÍNIA BT A 3x230V/400V  
AV COSTA BRAVA 25 BLOC 25

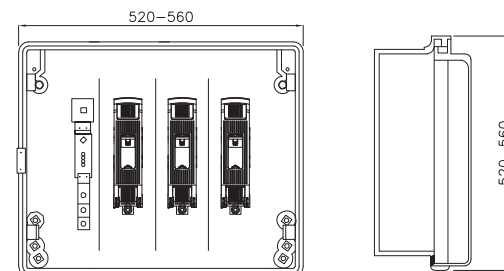
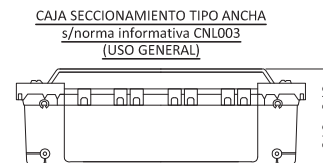
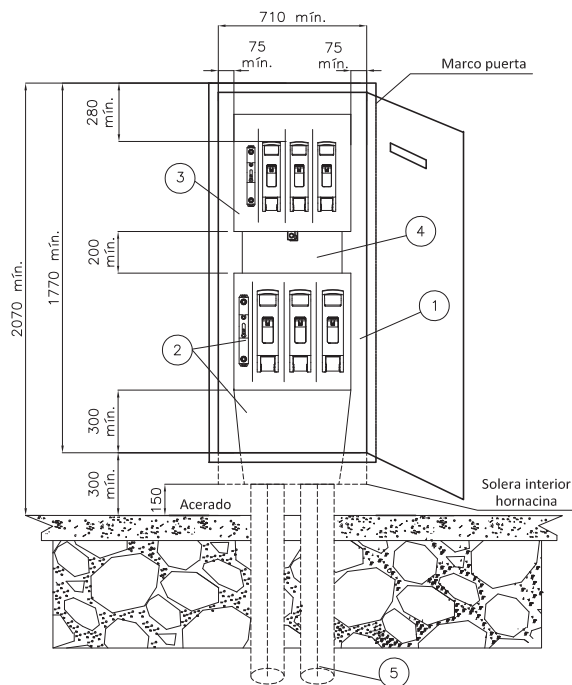
e-distribución

Núm. EXP: 0000818669	ET:	Data: [26/08/2024]
Potència: 356,87 :W	NOU CT	
Client: VEI - INSTITUT CATALÀ DEL SÒL (INCASÒL)		Format: DIN-A3
TM DE FIGUERES		Escala: 1:500
PLÀNOL DE PLANTA GENERAL BT		Nº Plànol: 1 de 1

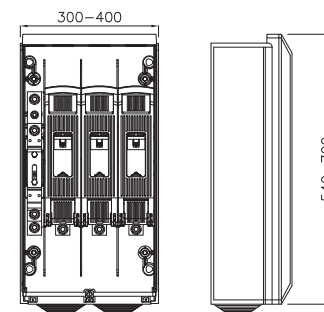
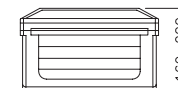




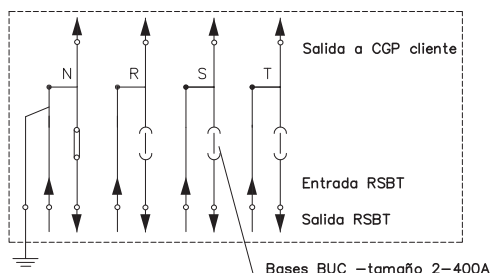
**MONTAJE VERTICAL**



**CAJA SECCIONAMIENTO TIPO ESTRECHA**  
s/norma informativa CNL003  
(USO EXCEPCIONAL)



**ESQUEMA CAJA SECCIONAMIENTO**  
**CON ACOMETIDA PARTE SUPERIOR**



POSICIÓN	MATERIALES
1	Hornacina (de obra) + puerta preferentemente metálica
2	Caja de seccionamiento CS-400 acometida parte superior (tipo ancha) y canal de protección
3	Caja general de protección CGP-9
4	Canal o tubos aislantes de protección
5	Tubo PE Ø 160 mm (mínimo)

Cotas en milímetros.

NOTA 1: Las imágenes representadas son orientativas y no prejuzgan el diseño final de la acometida.

**e-distribución**

PROYECTO:  
ESPECIFICACIONES PARTICULARES PARA INSTALACIONES DE  
DISTRIBUCIÓN EN BAJA TENSIÓN

PLANO:  
LÍNEAS SUBTERRÁNEAS DE BAJA TENSIÓN  
Caja de seccionamiento: Acometida parte superior  
Hornacina de obra civil

FECHA: OCTUBRE 2020  
ESCALA: --  
PLANO N°. NRZ002020  
HOJA: 1 de 3